

Hommery Hippolyte Amédée

De Le Wiki de la Grande Guerre

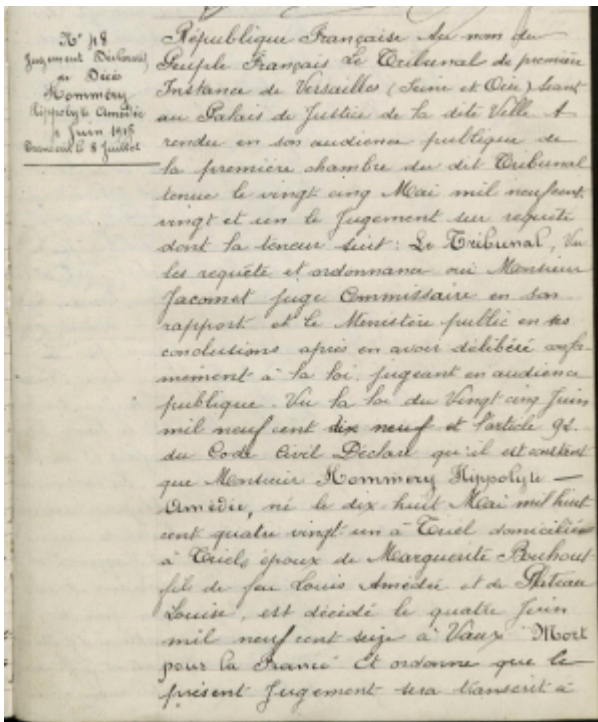
Aller à : navigation, rechercher



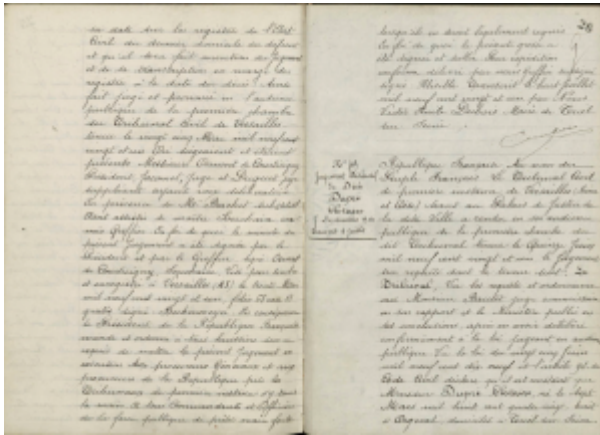
Sommaire

- 1 Mort pour la France, inscrit sur le monument aux morts et dans le livre d'or de Triel
- 2 N° de fiche matricule : 3032
- 3 Classe : 1901
- 4 Etat Civil
- 5 Signalement
- 6 Détail des services et mutations diverses
- 7 Campagnes
- 8 Sources

Mort pour la France, inscrit sur le monument aux morts et dans le livre d'or de Triel



Jugement déclaratif de décès d'Hippolyte Amédée Hommery 1



Jugement déclaratif de décès d'Hippolyte
Amédée Hommery 2

N° de fiche matricule : 3032

Classe : 1901

Etat Civil

Né le 18 juin 1881 à Triel sur Seine (78)

Profession : maçon.

Fils de + Louis Amédée et Plateau Louise, domiciliés à Triel sur Seine (78)

Signalement

Cheveux : châtons.

Yeux : marrons.

Front : ordinaire.

Nez : moyen.

Visage : ovale.

Renseignements physionomiques complémentaires :

Bouche moyenne,

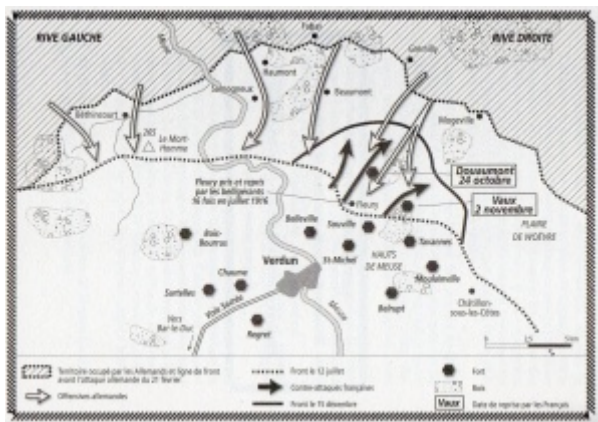
Menton à fossette.

Taille : 1m 69.

Marques particulières :

Degré d'instruction générale : 3.

Détail des services et mutations diverses



Verdun, secteur du Fort de Vaux

Incorporé au 37e régiment d'infanterie le 14 novembre 1902. Soldat de 2e classe.
Envoyé dans la disponibilité le 19 septembre 1903.
Passé dans la réserve le 1er novembre 1905.
Rappelé à l'activité par suite de la mobilisation générale.
Arrivé le 12 août 1914 au 28e régiment d'infanterie.
Passé le 21 septembre 1914 au 298e régiment d'infanterie.
Disparu du 4 au 9 juin 1916 à Verdun, secteur du Fort de Vaux (Meuse). Déclaré décédé le 4 juin 1916.

Corps d'affectation :

37e RI

298e RI

Campagnes

Campagne contre l'Allemagne du 12 août 1914 au 4 juin 1916.

Sources

1. http://www.archives.yvelines.fr/_Fiche_matricule_d'Hippolyte_Amédée_Hommery
2. <http://www.archives-nationales.culture.gouv.fr/> :

- Le Livre d'or de Triel-sur-Seine.

Récupérée de

« https://wiki1418.yvelines.fr/index.php?title=Hommery_Hippolyte_Amédée&oldid=6107 »



- Mentions Légales
- Données personnelles